



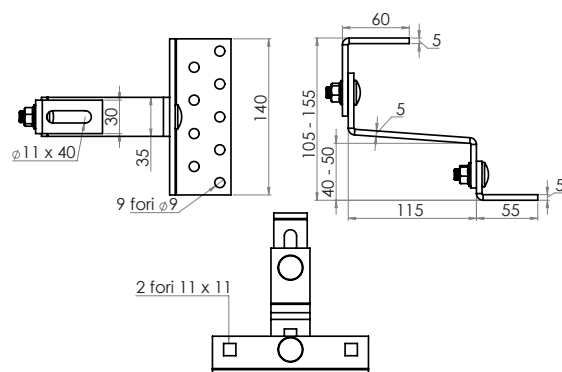
Tetti a falda



Coppi e tegole

# STRO003

## Staffa totalmente regolabile per coppo



## Caratteristiche Materiali

Materiale: **X5 CrNi 18-10 (AISI 304)**;

Forma del prodotto: **C (nastro laminato a freddo)**;

Finitura: **2B (nastro trattato termicamente, decapato, skinpassato)**;

Densità: **7,9 g/m<sup>3</sup>**;

Resistenza alla trazione: **540 – 750 N/mm<sup>2</sup>**;

Allungamento: **45 % min.**;

Durezza: **82 HRB**.

## Caratteristiche Tecniche

Carico massimo applicato con prova di compressione su un piano inclinato di 0°: **150Kg**;

Carico massimo applicato con prova di compressione su un piano inclinato di 20°: **150 Kg**;

Carico massimo applicato con prova di compressione su un piano inclinato di 30°: **130 Kg**;

Profili compatibili: **PRT2334, PRT2640, PRT2947**;

Attacco profilo: **inferiore**.

## Certificazioni

Certificato: **ICIM N. 007DX/2**



Test report: **TECNO-LAB s.r.l.**



**INTERASSE STAFFA INCLINAZIONE FALDA 0° - 15°  
1 MODULO CON PROFILI PRT2334 PRT2947**

Carico Vento (daN/mq)	Carico Neve (daN/mq)					
	50	70	90	110	130	150
50	1,2 m	1,0 m	1,0 m	0,8 m	0,6 m	0,5 m
70	1,2 m	1,0 m	0,8 m	0,6 m	0,5 m	-
90	1,0 m	0,8 m	0,6 m	0,5 m	-	-

**INTERASSE STAFFA INCLINAZIONE FALDA 15° - 25°  
1 MODULO CON PROFILI PRT2334 PRT2947**

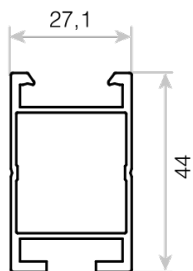
Carico Vento (daN/mq)	Carico Neve (daN/mq)				
	50	70	90	110	130
50	1,0 m	1,0 m	0,8 m	0,6 m	0,5 m
70	1,0 m	0,8 m	0,6 m	0,5 m	-
90	0,8 m	0,6 m	0,5 m	-	-

**INTERASSE STAFFA INCLINAZIONE FALDA 25° - 30°  
1 MODULO CON PROFILI PRT2334 PRT2947**

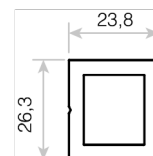
Carico Vento (daN/mq)	Carico Neve (daN/mq)			
	50	70	90	110
50	1,0 m	0,8 m	0,6 m	0,5 m
70	0,8 m	0,6 m	0,5 m	-
90	0,6 m	-	-	-

## Profili compatibili e rispettive giunzioni

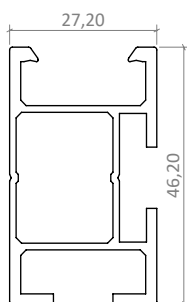
**PRT2334-340** 3400mm  
**PRT2334-113** 1130mm



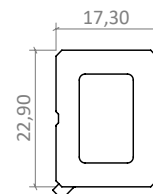
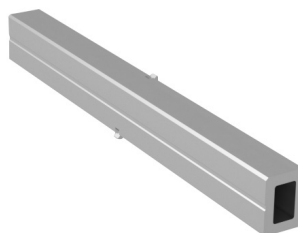
**PRL3360**



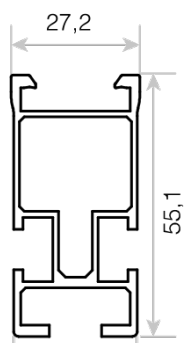
**PRT2640-340** 3400mm  
**PRT2640-113** 1130mm



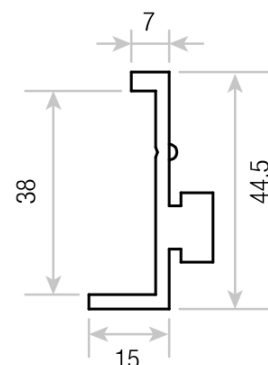
**PRG2612**



**PRT2947-340** 3400mm  
**PRT2947-113** 1130mm



**PRL2580**



## Accessori

**KMCU2950**  
Universale centrale



**KMTU2950**  
Universale terminale



**VT0018**  
Dado flangiato M10



**VT1002**  
Vite testa a martello M10x25

